



## OC10 Proiettore a LED - Osram SMD 2835

Fusione di alluminio, incl. alimentazione elettrica. Con alimentazione elettrica Osram SMD 2835 LEDs / UL-driver.

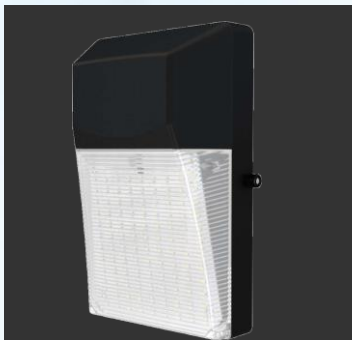
### Dati Tecnici

<b>LED Produttore</b>	Osram	<b>Dimmerabile</b>	Non dimmerabile
<b>Tecnologia</b>	SMD 2835	<b>Classe apparecchio</b>	I
<b>Dissipatore</b>	Raffreddamento passivo	<b>Classe IP</b>	IP65
<b>CRI</b>	>80	<b>Voltaggio</b>	230 V
<b>Limite corrente di picco</b>	si	<b>Fatt. di Potenza (PF)</b>	>0,90
<b>Tipo</b>	accensione ritardata	<b>Efficienza sistema</b>	120 Lm/W (A++)

Watt	A (mm)	B (mm)	C (mm)	Kg
9	218	147	74	1
15	218	147	74	1
20	218	147	74	1

<b>Angolo</b>	120°
<b>Temperatura colore</b>	830 - 840 - 860
<b>Colore del prodotto</b>	Black lacquered (Bk)

## SCHEDA DATI



**printec**  
High Power LED Solutions



**OSRAM**  
Opto Semiconductors

## Vita del prodotto e garanzia

Garanzia:	2 Anni
Disponibilità parti di ricambio:	> 10 anni dopo l'ultima consegna
Disponibilità per il riordino:	> 2 anni dopo l'ultima consegna
Vita prodotto:	> 35.000 ore (70% di trasmissione luminosa)

## Conformità CE

Le apparecchiature sopra menzionate sono in conformità con le direttive EU-Directives 2006/95/EC (low voltage directive), 2004/108/EC (EMC-Directive), 2009/125/EC (Ecodesign requirements) e 2011/65/EU (RoHS-directive). Gli standard EN55015, EN 60598, EN 61000, EN 61347 and EN 61547 sono stati applicati.

Una dichiarazione di conformità CE Conformity sarà fornita insieme al prodotto.

## Brand Inside®

Con la nostra garanzia **Brand Inside®**, siamo tra i pochi fornitori a garantire che useremo unicamente prodotti di Brand. "Ciò che c'è all'esterno lo trovi anche all'interno!" Non troverete prodotti clonati, prodotti senza nome o prodotti di qualità B tra i nostri prodotti.

## Disposizione

Questo prodotto è in conformità con la direttiva 2002/96/EU. Non smaltire questo prodotto come rifiuto domestico. Deve invece essere smaltito in un punto di raccolta designato per il riciclo di rifiuti elettronici e attrezzature elettroniche.

## Limitazioni di responsabilità

Soggetto a modifiche. Per favore, si assicuri di utilizzare la versione più aggiornata di questa scheda dati.

# SCHEDA DATI

**printec**  
High Power LED Solutions  
www.printec.eu

Printec B.V.  
Orteliuslaan 850  
3528 BB Utrecht  
Netherlands

Zweigniederlassung Deutschland  
Hochstraß 2  
83064 Raubling  
Germany

Printec Italia s.r.l.s.  
Via Sant'Anna 73  
25080 Padenghe sul Garda  
Italy